

2021학년도 전형요항(안)

I. 2021학년도 전형 방법

II. 2020학년도 전형 결과 분석

III. 전형방법

III-1. 마이스터 적성 및 소양검사

III-2. 심층 면접



자동차·기계분야 마이스터고

평택기계공업고등학교

Pyeongtaek Mechanical and Technical Highschool



2021학년도 전형 방법

모집 학과		금형 설계과	정밀 기계과	자동화 설비과	전기전자 제어과	합 계
학 급 수(학급)		2	2	2	2	8 학급
모집정원 (명)	특별 전형(30%)	10	10	10	10	40 명
	일반 전형(70%)	30	30	30	30	120 명
계(100%)		40	40	40	40	160 명
정원 외		○ 특례입학대상자 : 정원의 2%(3명) 이내 ○ 국가유공자자녀 : 정원의 3%(4명) 이내				

※ 단, 학급수 및 모집정원은 2021학년도 인가 정원 확정 후 변경될 수 있음



자동차·기계분야 마이스터고
평택기계공업고등학교
 Pyeongtaek Mechanical and Technical Highschool



2021학년도 전형 방법

전형 구분			인원(명)
정원 내	특별 전형	사회적 배려대상자 전형	8
		지역인재 우수자 전형	32
	일반전형		120
정원 외	특례입학대상자(2%)		3
	북한이탈주민(2%)		3
	국가유공자자녀(3%)		4

2021학년도 전형 방법

지역인재 우수자 전형 :: 평택시 소재 중학교 업자(졸업예정자)

사회적 배려대상자 전형 :: 사회적 배려대상자 전형 대상자의
범위 중에서 고등학교에 입학한 사실이 없는 자 (과별 2명)

특별전형과 일반전형에 동시에 지원할 수 없음.

(특별전형에서 탈락한 학생은 일반전형으로 자동
전환하여 전형한다. (단, 동일학과만 해당됨))

다른 마이스터고를 중복지원 불가함.

중복지원이 확인되면 합격이 되어도 최종합격 취소됨

2020학년도 전형 방법

단계	내신 성적(200점)				⑤ 마이스터 적성 및 소양검사 (200점)	⑥ 심층 면접 (100점)	총 점
전형 영역	① 교과 활동	② 출결 상황	③ 봉사 활동	④ 학교 활동 실적			
반영 비율	30%	4%	4%	2%	40%	20%	100%
점수	150점	20점	20점	10점	200점	100점	500점



자동차·기계분야 마이스터고
평택기계공업고등학교
 Pyeongtaek Mechanical and Technical Highschool



2020학년도 전형 결과 분석

구분	금형 설계과	정밀 기계과	자동화 설비과	전기전자 제어과
평균	165	170	175	178



자동차·기계분야 마이스터고
평택기계공업고등학교
 Pyeongtaek Mechanical and Technical Highschool



Pyeongtaek Mechanical and Technical Highschool



적성평가 및 심층면접

- 마이스터 적성 및 소양검사(200점) : 자동차 · 기계분야 영마이스터로서의 자질과 역량을 종합적성검사로 평가
언어영역, 수리영역, 공간영역, 집중영역, 직무인성
- 심층면접(100점) : 자동차 · 기계분야 영마이스터로서의 자질과
진로 적합성을 평가
지원분야 이해 및 직업자세, 언어이해 및
자기표현 능력, 인성 및 태도 등



자동차·기계분야 마이스터고
평택기계공업고등학교
Pyeongtaek Mechanical and Technical Highschool



적성평가 예시

▶ 연습1. 다음 밑줄 친 단어와 동일한 의미로 사용된 문장을 고르시오.

〈보기〉 가는 말이 고와야 오는 말이 곱다.

- ① 어느새 겨울이 가고 봄이 왔다.
- ② 내가 한 발 먼저 갔다.
- ③ 너에게 소식이 갔느냐?
- ④ 그의 결심은 오래 가지 못할 것이다.

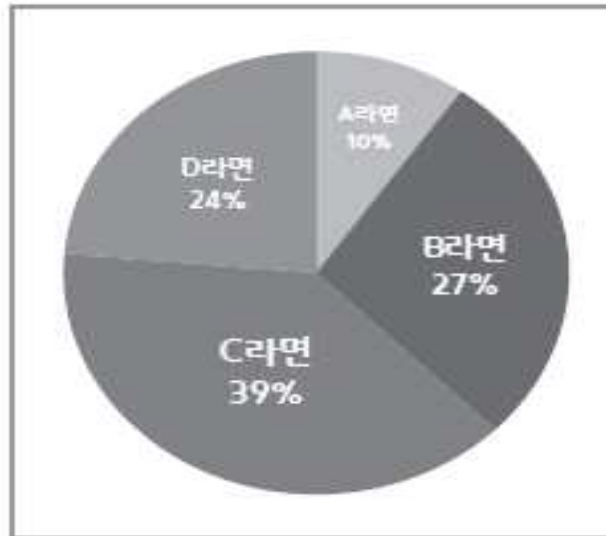


자동차·기계분야 마이스터고
평택기계공업고등학교
Pyeongtaek Mechanical and Technical Highschool



적성평가 예시

▶ 연습5. 다음 그림은 전국 대학생들의 작년 라면 소비 내역을 나타낸 것이다. 이 그래프를 이용하여 다음 질문에 답하시오.

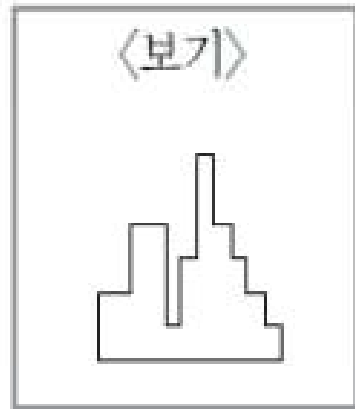


전국 대학생들의 작년 전체 라면 소비량이 10,000개라고 하면 라면 소비량이 가장 많은 라면은 무엇이고, 그 라면의 소비량은 얼마인가?

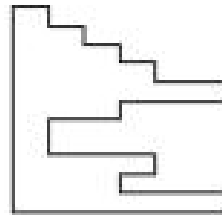
- ① B라면: 2,700개
- ② B라면: 270개
- ③ C라면: 3,900개
- ④ C라면: 390개

적성검사 예시

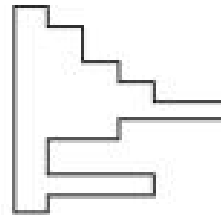
▶ 연습7. 다음 문제를 보고 <보기>와 동일한 형태를 지닌 모양을 고르시오.



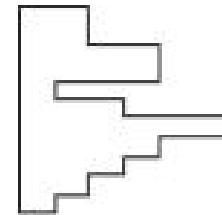
①



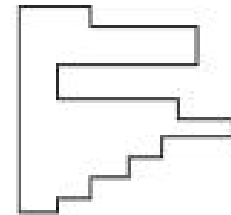
②



③



④



해설 _

보기의 도형  을 오른쪽 방향으로 90° 회전시키면  와 같다. 따라서 정답은 ③이다.

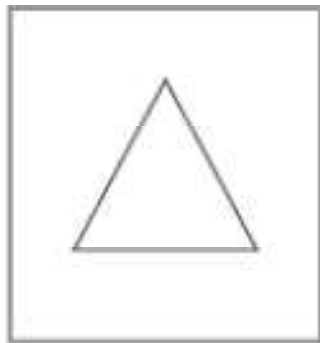


자동차·기계분야 마이스터고
평택기계공업고등학교
 Pyeongtaek Mechanical and Technical Highschool



적성평가 예시

▶ 연습8. <보기>에서 제시된 도형과 단어의 관계를 이용해서 주어진 도형을 문장으로 바꿀 경우, 가장 적합한 답을 선택하십시오.



- ① 철수 혼자서 운동장에서 놀고 있다.
- ② 학교 앞에서 순희가 친구들을 혼자서 기다리고 있다.
- ③ 영희는 철수, 미리와 함께 교실에서 숙제를 하고 있다.
- ④ 동물원 안에는 큰 나무 한 그루가 있다.

자동차·기계 분야 마이스터고 **평택기계공업고등학교**를
선택해야 하는 **7가지 이유?**



① 꿈이 현실이 되는 학교

- ✓ S전자, H자동차, L전자 등 대기업 취업률이 높은 학교
- ✓ 공기업에 취업이 잘 되는 학교
- ✓ 기술직 공무원이 되는 학교



자동차·기계분야 마이스터고
평택기계공업고등학교
Pyeongtaek Mechanical and Technical Highschool



자동차·기계 분야 마이스터고 **평택기계공업고등학교**를 선택해야 하는 **7가지 이유?**

② 자동차·기계 분야 기술 명장이 되는 학교



- ✓ 금형설계과, 정밀기계과, 자동화설비과,
전기전자제어과 관련 자격증 취득
- ✓ 자동차·기계 분야 기술 명장이 되는 로드맵 제공하는 학교
- ✓ 반도체 산업 세계 1위 대한민국의 전문가를 키우는 학교



자동차·기계분야 마이스터고
평택기계공업고등학교
Pyeongtaek Mechanical and Technical Highschool



자동차·기계 분야 마이스터고 **평택기계공업고등학교**를
선택해야 하는 **7가지 이유?**

3 사교육비 필요 없는 학교



- ✓ 전교생 기숙사 생활 지원
- ✓ 대기업반, 공기업반, 공무원반 대비 방과 후 프로그램비 전액 지원
- ✓ 기술 관련 자격증 취득 프로그램비 지원



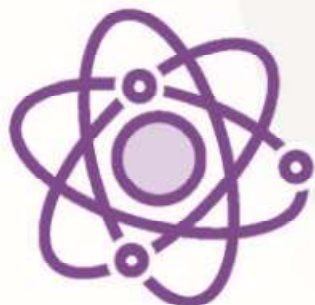
자동차·기계분야 마이스터고
평택기계공업고등학교
Pyeongtaek Mechanical and Technical Highschool



자동차·기계 분야 마이스터고 **평택기계공업고등학교**를 선택해야 하는 **7가지 이유?**

④ 다니는 즐거움이 있는 학교

- ✓ 혁신공감학교, 혁신지구 교육비 지원을 통해
다양한 교육 프로그램 운영
- ✓ 다채로운 자율동아리 운영
(수영, 볼링, 당구, 로봇동아리, 창업동아리 등 운영)
- ✓ 자란제(학교 축제), 자란페스티벌(체육대회) 운영,
버스킹(작은 음악회) 운영



자동차·기계분야 마이스터고
평택기계공업고등학교
Pyeongtaek Mechanical and Technical Highschool



자동차·기계 분야 마이스터고 **평택기계공업고등학교**를
선택해야 하는 **7가지 이유?**



5 글로벌 인재의 꿈을 키우는 학교

- ✓ 글로벌 산업체 현장체험학습 운영(2019년 일본)
- ✓ 일본 학교와 자매교류 운영
- ✓ 해외 기술 교류 및 해외 취업 지원 프로그램 운영(독일, 일본)



자동차·기계분야 마이스터고
평택기계공업고등학교
Pyeongtaek Mechanical and Technical Highschool



자동차·기계 분야 마이스터고 **평택기계공업고등학교**를
선택해야 하는 **7가지 이유?**



6 교육환경이 좋은 학교

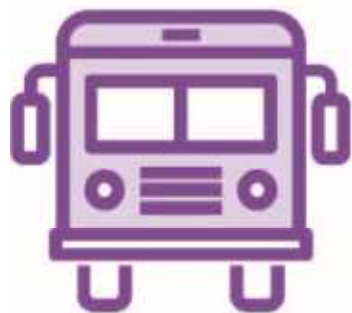
- ✓ 학급당 인원 20명 이내 소수 정예 교육
- ✓ 전교생 기숙사 시설 완비
- ✓ 선진 실습 장비 구축, 교내 실습 관련 정보화 기기 구축



자동차·기계분야 마이스터고
평택기계공업고등학교
Pyeongtaek Mechanical and Technical Highschool



자동차·기계 분야 마이스터고 **평택기계공업고등학교**를
선택해야 하는 **7가지 이유?**



⑦ 교통여건이 좋은 학교

- ✓ 평택역 도보 10분 거리 위치
- ✓ 1호선 전철, 기차, SRT 노선 이용 가능



자동차·기계분야 마이스터고
평택기계공업고등학교
Pyeongtaek Mechanical and Technical Highschool



전문적 지식과 숙련된 기술에 인성을 더하여
교육적 가치를 높여주고 있는
마이스터고 평택기계공고,

미래핵심 융복합형 기술인재를
육성하기위해
최선의 노력을 다하겠습니다.



자동차·기계분야 마이스터고
평택기계공업고등학교
Pyeongtaek Mechanical and Technical Highschool

